

1 MÈTRE CARRÉ

OBJECTIF

Mesurer et déterminer la différence entre 1 mètre et 1 mètre carré dans la pratique. Créer un mètre carré à l'aide de branches, de tissus ou d'autres matériaux (carton). Estimer puis mesurer à l'extérieur le nombre de mètres carrés des lieux qui nous entourent.

VIDÉO

à l'adresse www.lessonsingrass.com/video

DURÉE

40 minutes

ÂGE

6-12 ans

OÙ

un espace extérieur

QUAND

toute l'année

VOUS AVEZ BESOIN

une ficelle ou une corde d'au moins 4 m de long, des branches de plus d'un mètre, un couteau ou des sécateurs, un mètre-ruban ou un mètre pliant ou une grande règle, du tissu, des marqueurs, un crayon, des craies, une bonne dose de motivation pour apprendre à mesurer

NOTE

vous pouvez facilement adapter la leçon à d'autres unités

notes

→ POUR ALLER PLUS LOIN...

Voyez combien d'enfants vous pouvez faire tenir dans un mètre carré (debout, assis, couché...).

Le record actuel est de 10 enfants mais vous le battez sûrement!

FRACTIONS

Les enfants peuvent diviser leur mètre carré en moitiés, quarts, tiers... et réviser leurs fractions de cette manière.

→ Did you like this lesson?
Find more inspiration
in Numbers e-book.

1 L'ESTIMATION D'UN METRE CARRE

Laissez les enfants essayer de délimiter une surface d'un mètre carré dans le sable, dans la terre, à la craie sur le trottoir, à l'aide de branches ou de pierres sur le sol. Quelle est la précision de notre estimation ?

2 PERIMETRE

Nous allons maintenant représenter 1 mètre carré avec précision. À l'aide d'une longue ficelle, de 4 piquets de bois et d'un mètre-ruban ou d'un mètre pliant, tracez un mètre carré sur le sol. Laissez les enfants faire le travail le plus possible par eux-mêmes. Laissez-les imaginer comment enfoncer les piquets, comment attacher la ficelle... Aidez-les simplement à surveiller les angles droits au cas où leur "carré" ressemblerait trop à un "losange". À la fin, nous pouvons passer brièvement en revue ce que nous avons créé et ce que nous avons trouvé. Quel est le périmètre d'un mètre carré ?

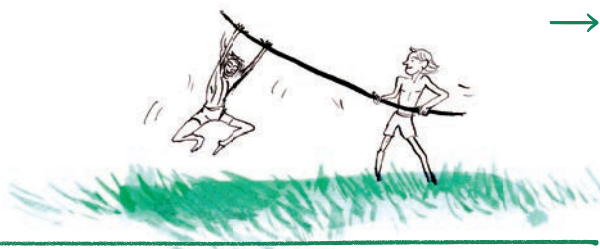
3 AIRE

Nous avons maintenant de l'expérience et nous pouvons relever un plus grand défi. Sur un grand morceau de tissu, par exemple un vieux drap de lit (de préférence pas trop extensible), dessinez un mètre carré. Comment faire ?

Encore une fois, laissez les enfants prendre les devants et ne les aidez que s'ils le demandent ou s'il n'y a pas d'autre moyen d'avancer. Vérifiez le carré dessiné sur le tissu et commencez à le découper. Les enfants ont créé un mètre carré, c'est-à-dire la surface d'un carré dont chaque côté mesure 1 mètre.

4 MESURE

Sortons et mesurons! Quelle est la taille du bac à sable ? Combien de mètres carrés fait le parterre de fleurs ? Il faut toujours commencer par estimer avec les enfants, puis vérifier. Dans les endroits où l'on peut dessiner, les enfants trouveront utile d'utiliser une craie pour marquer d'abord chaque mètre carré, puis de les additionner. Si les enfants n'y pensent pas par eux-mêmes, demandez-leur de mesurer les troncs d'arbres, les fenêtres..., de se mesurer les uns les autres.



5 RÉFLEXION

Enfin, nous examinerons ensemble ce que nous avons fait et ce que nous avons découvert. Dans quelle mesure vos estimations étaient-elles exactes dès le départ ? Qu'avons-nous découvert en fabriquant un mètre carré ? Qu'avons-nous découvert en mesurant ? Comment avons-nous travaillé ensemble et quelle a été la plus grande difficulté ? Comment pourrions-nous mesurer une aire (par exemple un bac à sable) si nous n'avions pas notre mètre carré découpé dans du tissu avec nous ? À quelles autres questions pouvons-nous penser ?

IDEAS FOR THE NEXT TIME

